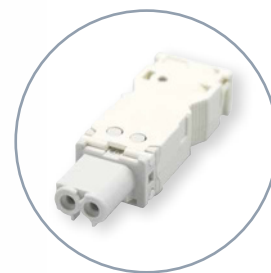


Série 7L
Lampe LED pour
éclairage d'armoire



Connecteur
Type 07L.11
inclus dans
l'emballage

Lampes LED pour armoires électriques avec fixation magnétique

- Montage "2-en-1" - Fixation magnétique directe ou avec support à visser sur l'armoire
- Intensité lumineuse : 600 ou 1200 lumens
- Versions avec : **1** - éclairage par contact de porte
2 - détecteur de mouvement
3 - interrupteur ON/OFF
- Multitension : 12...48 V AC/DC et 110...240 V AC/DC
- Disponible avec bornes push-in ou avec raccordement par connecteur embrochable (plug-in)

Homologations



Type 7L.43 (600 lumens)
Type 7L.46 (1200 lumens)

- Montage par fixation magnétique directe ou avec support à visser sur l'armoire -
- Multitension : 12...48 V AC/DC et 110...240 V AC/DC
- Faible consommation : 6 W (600 lm), 9 W (1200 lm)
- Angle d'éclairage : 120°
- Température de la couleur : 5000 K
- Indice de protection : IP20

Allumage par contact de porte



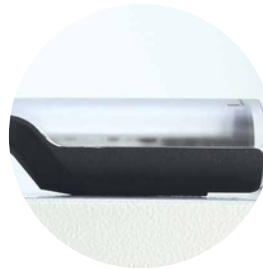
Allumage avec interrupteur ON/OFF



Allumage avec détecteur de mouvement



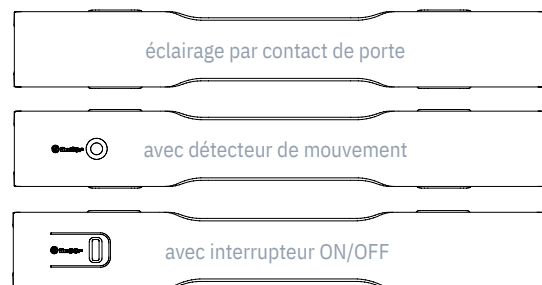
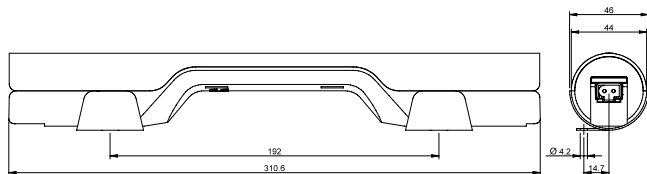
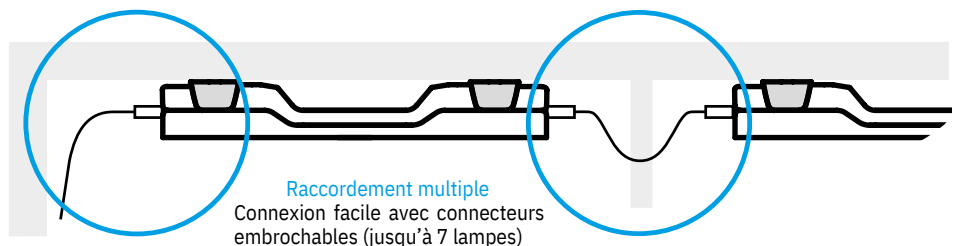
Fixation magnétique sur l'armoire



Fixation par vis avec support magnétique



Bornes push-in pour connexion directe ou raccordement par connecteurs embrochables (plug-in) pour connexion d'une ou plusieurs lampes (7 lampes maximum).



Code Lampes	Lumens	Code Lampes	Lumens	Tensions d'alimentation	Types d'allumage	Types de connexions
7L.43.0.024.0100	600	7L.46.0.024.0100	1200	024 = (12...48)V AC/DC	Éclairage par contact de porte	Bornes Push-in
7L.43.0.024.0200	600	7L.46.0.024.0200	1200	024 = (12...48)V AC/DC	Éclairage par contact de porte	Connecteur Plug-in
7L.43.0.230.0100	600	7L.46.0.230.0100	1200	0230 = (110...240)V AC/DC	Éclairage par contact de porte	Bornes Push-in
7L.43.0.230.0200	600	7L.46.0.230.0200	1200	0230 = (110...240)V AC/DC	Éclairage par contact de porte	Connecteur Plug-in
7L.43.0.024.1100	600	7L.46.0.024.1100	1200	024 = (12...48)V AC/DC	Interrupteur ON/OFF	Bornes Push-in
7L.43.0.024.1200	600	7L.46.0.024.1200	1200	024 = (12...48)V AC/DC	Interrupteur ON/OFF	Connecteur Plug-in
7L.43.0.024.2100	600	7L.46.0.024.2100	1200	024 = (12...48)V AC/DC	Détecteur de mouvement	Bornes Push-in
7L.43.0.024.2200	600	7L.46.0.024.2200	1200	024 = (12...48)V AC/DC	Détecteur de mouvement	Connecteur Plug-in
7L.43.0.230.1100	600	7L.46.0.230.1100	1200	0230 = (110...240)V AC/DC	Interrupteur ON/OFF	Bornes Push-in
7L.43.0.230.1200	600	7L.46.0.230.1200	1200	0230 = (110...240)V AC/DC	Interrupteur ON/OFF	Connecteur Plug-in
7L.43.0.230.2100	600	7L.46.0.230.2100	1200	0230 = (110...240)V AC/DC	Détecteur de mouvement	Bornes Push-in
7L.43.0.230.2200	600	7L.46.0.230.2200	1200	0230 = (110...240)V AC/DC	Détecteur de mouvement	Connecteur Plug-in